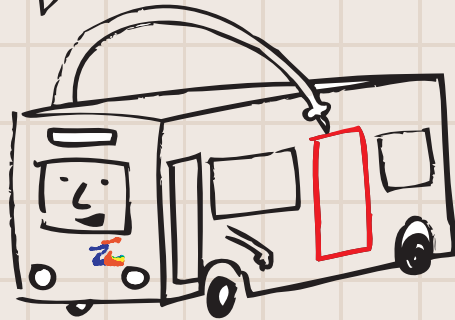


# くしろバスののりかたガイド

## のってみよう編

① こっちからだよ



バスがいたら  
うしろのドアからのります。

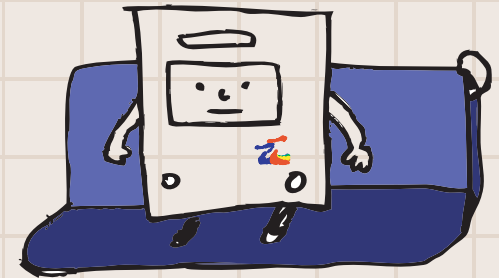


の乗り口にある「整理券箱」から  
「整理券」を1枚とります。

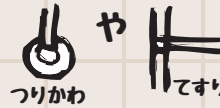
整理券が出ていないときは  
そのまま乗ってください

お金はおりるときにはらいます！

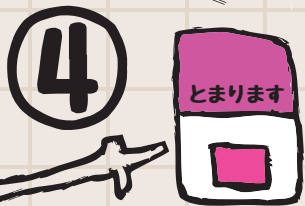
③ 安全のため、  
あいている席にすわります。



席があいていないときは、  
つかまらしましょう



“ピンポン！ つぎ とまります”



降りるバス停の名前が  
アナウンスされたら  
「降車ボタン」を  
おします

⑤ バス料金を確認します。  
整理券があるバスは、  
「運賃表」で確認します。

なんでもきいてね

わからないときは  
運転手さんに  
ききましょう

バスターミナル	1	2	3
	300	250	200



☆☆小学生は表示の半額です☆☆

⑥ 運転手さんの近くにある  
「運賃箱」に、整理券と  
お金を入れて  
前のドアから  
バスを降ります

小銭がないときは  
バスが停車中に  
両替機で両替します。

★注意★  
車内では1000円札以上は  
両替できません！

